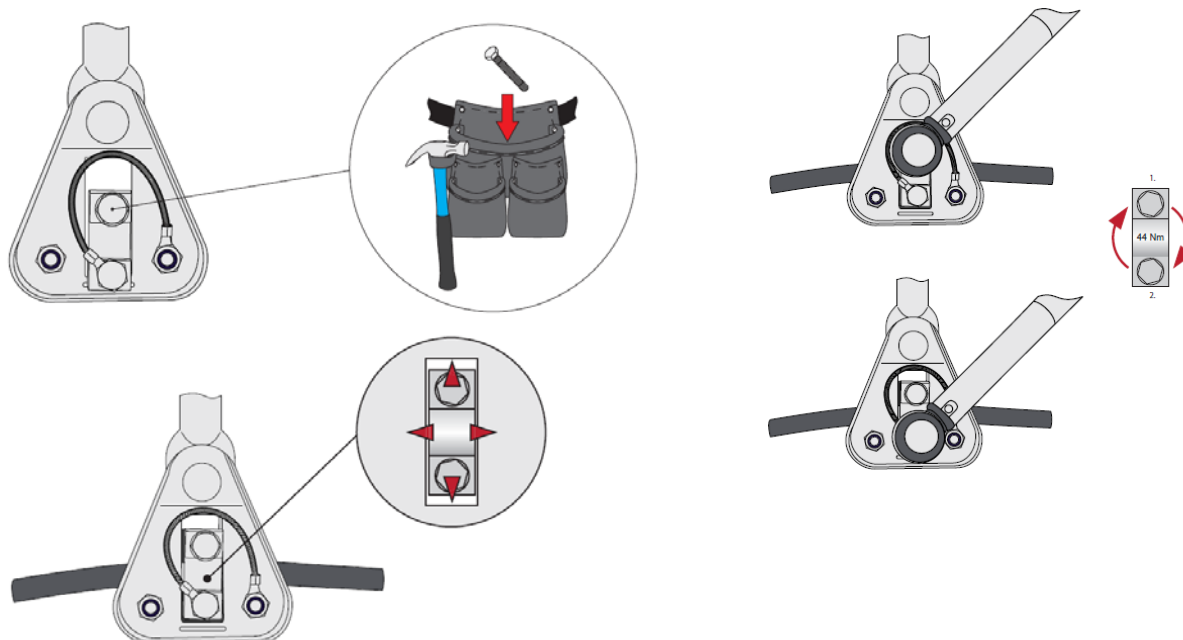


کلمپ عبوری

این نوع کلمپ مخصوص عبور هادی‌های روکش‌دار هوایی از زوایا و یا مهار آنها از مقره‌های آویز می‌باشد. این کلمپ دارای غلطک‌هایی برای سهولت احداث و دو چنگک به منظور مهار و هم پتانسیل نمودن یراق به هادی روکش‌دار می‌باشد که از این چنگک‌ها می‌توان به عنوان کانکتوری برای ارتباط به شاخک‌های جرعه‌گیر استفاده نمود.

نحوه نصب:



ابتدا هادی روکش‌دار از روی غلطک‌ها عبور داده سپس چنگک‌ها را در طرفین کابل قرار داده پیچ‌ها را همزمان با نیروی گشتاوری ۴۴ نیوتن متر سفت می‌نماییم تا کلمپ کابل را در جای خود ثابت نگه دارد.